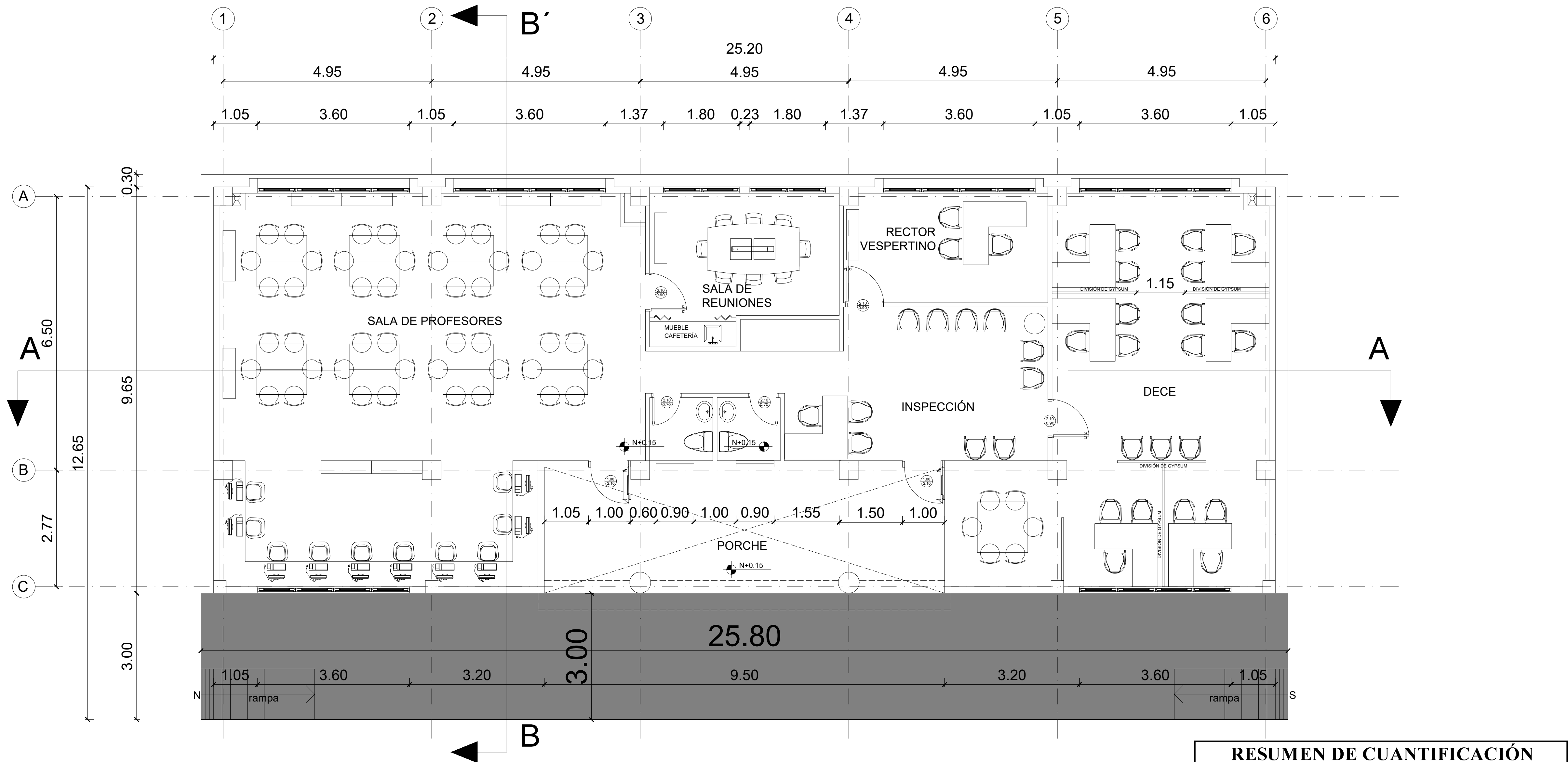


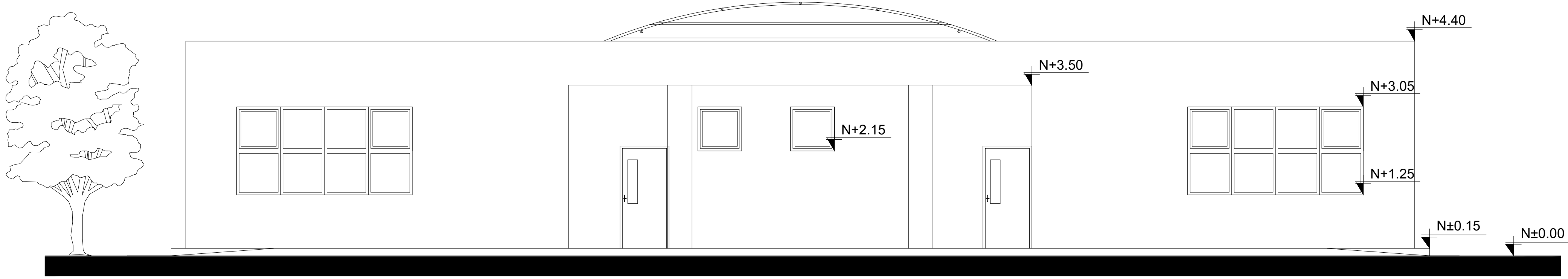
SALA DE PROFESORES



PLANTA BAJA

ESCALA 1:100

RESUMEN DE CUANTIFICACIÓN	
Contrapiso h. simple f'c=210kg/cm2(ace ra) e=10cm inc. Malla	
DESCRIPCIÓN	CANTIDAD (m2)
BLOQUE SALA DE PROFESORES	77.4



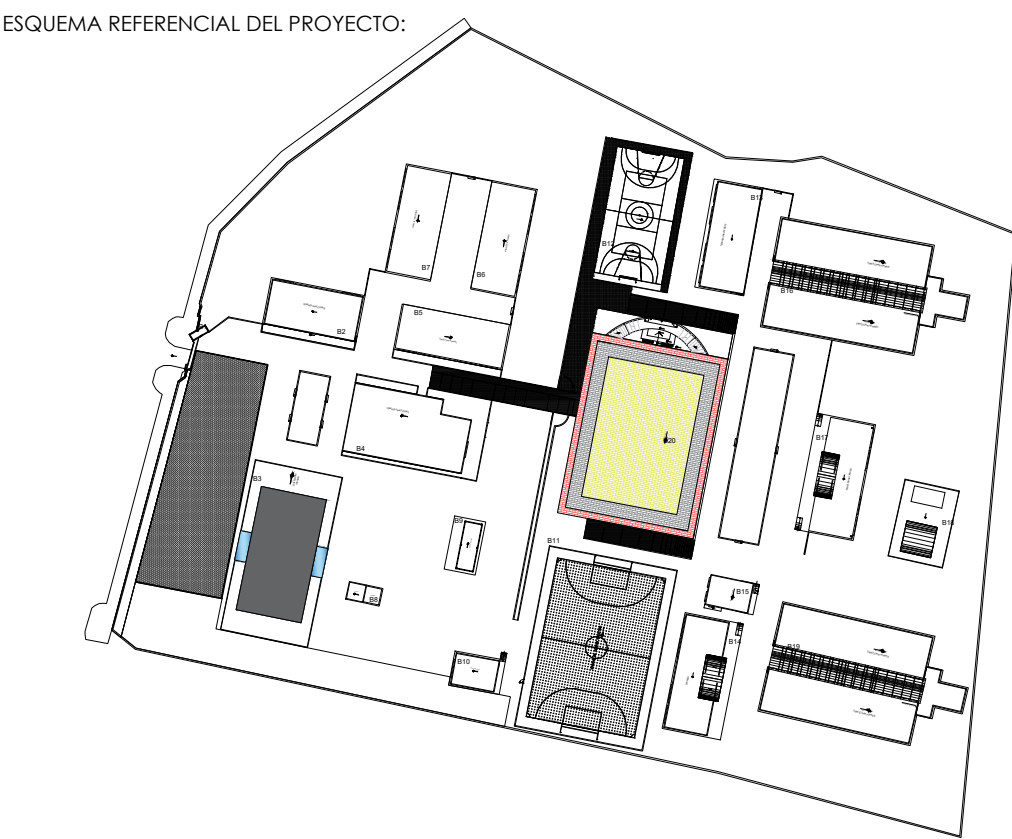
FACHADA FRONTAL

ESCALA 1:100



ING. JULIO CÉSAR ZAMBRANO ZAMBRANO
DIRECTOR SUBROGANTE DE TRANSPORTE Y OBRAS PÚBLICAS
DISTRITAL DE MANABÍ

ARQ. JUAN PABLO VILLAFUERTE
DIRECTOR NACIONAL DE INFRAESTRUCTURA FÍSICA



PROYECTO:
"UNIDAD EDUCATIVA ESTANDARIZADA DEL MILENIO "
CAMPUZANO

UBICACIÓN:
MANABÍ PAJAN CAMPUZANO
PROVINCIA CANTÓN PARROQUIA

TIPOLOGÍA:
MAYOR

CONTIENE:
SALA DE PROFESORES
PLANTAS

ESCALA: INDICADAS
FECHA: DICIEMBRE 2022
LÁMINA N.º AR-30

DIBUJADO POR: ING. CRISTINA ROMERO
ELABORADO POR: ING. MIGUEL ZAMBRANO

SELLOS MUNICIPALES: